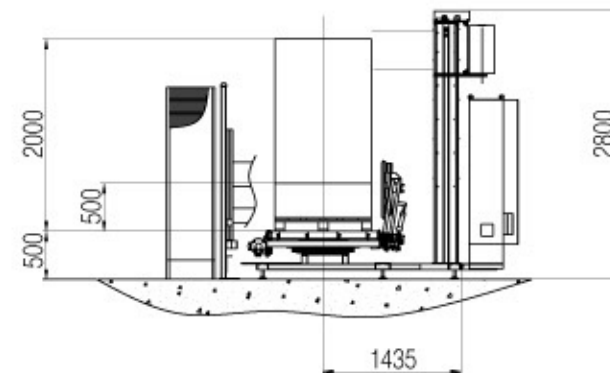
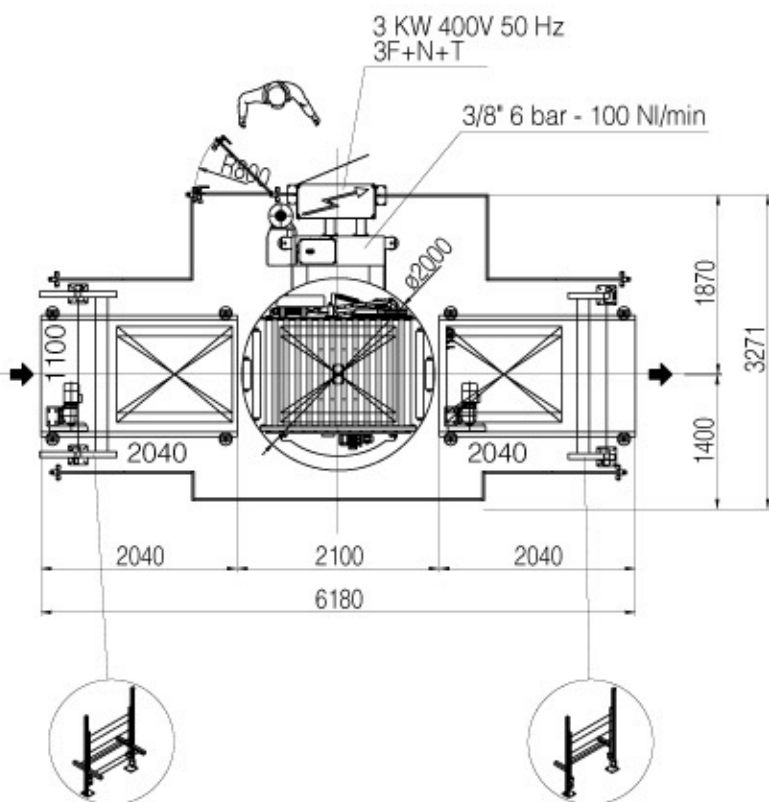


## RONDA 100

<p><b>It</b> <b>CARATTERISTICHE TECNICHE</b></p> <ul style="list-style-type: none"> <li>&gt; Peso Max. carico: 2000 kg.</li> <li>&gt; Dimensione carico: 1000 x 1200 mm.</li> <li>&gt; Altezza utile di avvolgimento: 2000 mm.</li> <li>&gt; Velocità max. rotazione tavola: 16rpm.</li> <li>&gt; Altezza di lavoro: 400-500 mm.</li> <li>&gt; Potenza totale installata: 3Kw</li> <li>&gt; Tensione alimentazione: 400V-50 Hz - 3F+N+T</li> <li>&gt; Protezione macchina: IP54</li> <li>&gt; Pressione esercizio: 6bar.</li> <li>&gt; Disponibilità di vari optional.</li> </ul>	<p><b>En</b> <b>TECHNICAL FEATURES:</b></p> <ul style="list-style-type: none"> <li>&gt; Max. load weight: 2000 Kg.</li> <li>&gt; Load dimensions: 1000 x 1200 mm.</li> <li>&gt; Wrapping height: 2000 mm.</li> <li>&gt; Max. Rotation speed: 16Rpm.</li> <li>&gt; Working height: 400-500 mm.</li> <li>&gt; Total installed power: 3Kw</li> <li>&gt; Std. Power supply: 400V-50 Hz - 3PH+N+G</li> <li>&gt; Machines protection: IP54</li> <li>&gt; Operating pressure: 6bar.</li> <li>&gt; Various options available.</li> </ul>	<p><b>Fr</b> <b>CARACTERISTIQUES TECHNIQUES:</b></p> <ul style="list-style-type: none"> <li>&gt; Poids max. 2000 Kg.</li> <li>&gt; Dimensions palette: 1000 x 1200 mm</li> <li>&gt; Hauteur de banderolage: 2000 mm.</li> <li>&gt; Vitesse de rotation max: 16t/min.</li> <li>&gt; Hauteur de travail: 400 - 500mm</li> <li>&gt; Puissance totale installée: 3Kw</li> <li>&gt; Tension alimentation std. 3 x 400V+N+T / 50Hz</li> <li>&gt; Protection de la machine: IP 54</li> <li>&gt; Pression de travail: 6bar.</li> <li>&gt; Différentes options disponibles.</li> </ul>	<p><b>De</b> <b>TECHNISCHE DATEN:</b></p> <ul style="list-style-type: none"> <li>&gt; Max. Gewicht 2000 Kg.</li> <li>&gt; Maße der palette: 1000 x 1200 mm.</li> <li>&gt; Höhe der palette: 2000 mm</li> <li>&gt; Max. Drehgeschwindigkeit: 16UpM.</li> <li>&gt; Bodenhöhe: 400-500 mm.</li> <li>&gt; Installierte Gesamtleistung 3Kw</li> <li>&gt; Std.Versorgungsspannung: 400V-50 Hz - 3PH+N+G</li> <li>&gt; Maschine Schutz: IP54</li> <li>&gt; Arbeits-Druckleistung: 6bar</li> <li>&gt; Verschiedene Optionen zur Verfügung.</li> </ul>	<p><b>Es</b> <b>CARACTERÍSTICAS TÉCNICAS:</b></p> <ul style="list-style-type: none"> <li>&gt; Peso máx palet: 2000 Kg.</li> <li>&gt; Dimensiones del palet: 1000 x 1200 mm</li> <li>&gt; Altura del palet: 2000 mm</li> <li>&gt; Max. Rotation speed: 16Rpm.</li> <li>&gt; Working height: 400-500 mm</li> <li>&gt; Total installed power:3Kw</li> <li>&gt; Std. Power supply: 400V-50 Hz - 3PH+N+G</li> <li>&gt; Machines protection: IP54</li> <li>&gt; Operating pressure: 6bar</li> <li>&gt; Varias opciones disponibles.</li> </ul>
---	--	---	---	--



It\_ Le indicazioni riportate non sono impegnative.  
 En\_ The information given is not binding.  
 Fr\_ Les indications fournies ne sont pas contraignantes.  
 De\_ Die Angaben sind unverbindlich.  
 Es\_ Las indicaciones presentadas no nos comprometen.



COMARME s.r.l.  
 con unico socio  
 Sede operativa:  
 Via dei Trivulzio, 5/6  
 20081 Cassinetta di Lugagnano (MI)

Tel. +39 02 9422002  
 sales@comarmesrl.com  
 Sede legale:  
 Via Chiesa di Camerano, 30  
 47824 Poggio Berni (RN) ITALIA



# RONDA 100

**It\_** Una macchina a tavola rotante robusta, affidabile e semplice da capire, per avvolgere pallet con film estensibile. La macchina viene prodotta secondo la Vostra esigenza.

**En\_** A compact, high performance rotating arm machine to wrap pallets with stretch film. Reliable and robust construction. The machine will be produced to your requirements.

**De\_** Die robuste und zuverlässige Vollautomatische Dreharm Stretchwickel Maschine mit geringem Platzbedarf und hohe Leistung. Die Maschine wird nach Ihren Anforderungen produziert werden.

**Es\_** Máquina de brazo rotante robusta y fiable para la envoltura de palet con film extensible de espacio reducido y alta prestaciones. La máquina será producida de acuerdo a sus necesidades.

**Fr\_** La machine à bras tournant robuste et fiable pour banderoller des charges palettisées sous film étirable avec un encombrement réduit et de grandes prestations. La machine sera produite à vos besoins.



**It\_** Pannello di controllo con touchscreen e semplice da capire usando simboli intuitivi.

**En\_** The control panel with touchscreen is easy to understand using intuitive symbols.

**Fr\_** Le panneau de commande avec écran tactile est facile à comprendre en utilisant des symboles intuitifs.

**De\_** Das Bedienfeld mit Touchscreen ist leicht zu verstehen mit intuitiven Symbolen.

**Es\_** El panel de control con pantalla táctil es fácil de entender el uso de símbolos intuitivos.

Disponibile con 3 tipi di carrelli:

Available in 3 types of carriages:

Disponibles avec 3 types de chariots:

3 Staplertypen verfügbar:

Disponibles con 3 tipos de carros:



## FE

**It\_** Frizione elettromagnetica.

**En\_** Electromagnetic brake.

**Fr\_** Frein électro magnétique.

**De\_** Elektromagnetische Bremse.

**Es\_** Fricción electromagnética.

## PRS Motorized Pre-Stretch

**It\_** Prestiro motorizzato con rapporto di prestiro intercambiabile.

**En\_** Motorized pre-stretch with interchangeable pre-stretch ratios.

**Fr\_** Motorisé pré-étirage avec rapports de pré-étirage interchangeables.

**De\_** Angeriebener vorstreckung mit austauschbares vorstreckungs Werte.

**Es\_** Preestiro motorizado con relación de preestiro intercambiabile.

## PS Motorized Pre-Stretch

**It\_** Prestiro motorizzato con rapporto di prestiro variabile a due motori.

**En\_** Motorized pre-stretch ratio with variable pre-stretch ratio by two motors.

**Fr\_** Motorisé pré-étirage avec rapport de pré-étirage ajustable par 2 moteurs.

**De\_** Angeriebener vorstreckung mit stufenlos regelbare vorstreckungs Werte durch 2 motoren.

**Es\_** Preestiro motorizado con relación de preestiro regulable por 2 motores.



**It\_** Sistema di pinza taglio saldatura del film estensibile autoregolante per vari dimensione del pallet.

**En\_** Film cut, clamp and welding system automatically adjusts to various pallet dimensions.

**Fr\_** Système de pince, coupe et soudure du film étirable a réglage automatique pour divers dimensions de la palette.

**De\_** Selbsteinstellendes Folienende Verschweißsystem passt sich auf sämtliche Palettengrößen automatisch an.

**Es\_** Sistema corte pinza soldadura del film extensible autoregularable para cualquier dimension de palet.

## Optional



**It\_** Pressore meccanico con inverter. (Opzionale).

**De\_** Mechanische Druckvorrichtung mit Inverter. (Optional).

**En\_** Mechanical pressure unit with inverter. (Optional).

**Es\_** Presador mecánico con inverter. (Opcional).

**Fr\_** Presseur mécanique avec inverter. (Option).